

指定された業務の従事が一定期間以上ある方は、加入時健診を受けないと給付対象(関わる疾病のみ)にならない可能性が高いです！



加入時健康診断とは？

一人親方が労災保険に加入する場合、業務の種類に応じて加入時に受診が必要となる健康診断です。



加入時健診が必要となるのはどんな場合？

以下の①～④の業務にそれぞれの期間以上今まで従事されていた場合、加入時健康診断が必要です。



業務の種類	作業例、該当工事例	疾病名(例)	今まで従事した期間
①粉じん作業を行う業務	土石、岩石、鉱物の掘削や金属の研磨・裁断の作業等 (例)溶接工、鉄工、解体工、築炉工、はつり工	中皮腫(石綿) じん肺症等	通算 3年以上
②振動工具使用の業務	コンクリートブレーカー、サンダー削岩機、インパクトドライバー 振動ドリル、ケレン等を使用する作業等 (例)掘削工、はつり工、解体工、石工 溶接工、鉄工、解体工、築炉工、はつり工	振動障害 白ろう病等	通算 1年以上
③鉛業務	鉛、鉛化合物を用いて行う作業 (例)防音工、X線防護工事	鉛中毒等	通算 6ヶ月以上
④有機溶剤業務	有機溶剤(アセトン、トルエン、キシレン、シンナー等)を用いて行う作業 (例)塗装工、防水工、シーリング工	有機溶剤中毒等	通算 6ヶ月以上



どうして受けないといけないの？

従事した日数の合計を通算した期間です!!

加入時に、①～④の業務に関連する疾病に罹患している場合は、その部分が給付の対象外となるため、加入時の健康状態を確認する必要があります。



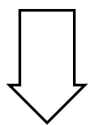
加入時健診が必要な方へ

一人親方労災加入時健康診断受診の流れについて

①

ご加入手続き完了

当組合が、監督署へ加入の届出をします。届出後、書類の控え、加入証明書をお送りします。



(約1~2か月後)

— ご案内とご注意 —

・受診費用は無料です!!

- ・受診場所は、大分労働衛生管理センター(大分市高城南)のみとなります。
- ・受診頂けない場合、加入が不承認となりますので、必ずご受診ください。
- ・通常、⑤の労働局の承認通知が出されるまで、数か月かかります。

②

監督署より当組合へ健診の指示書が届きましたら、ご登録住所へお送りします。



③

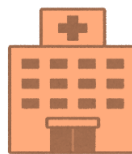
ご自身で健診機関へご連絡の上、直接予約をしていただきます。予約日が決まり次第、必ず、当組合へご連絡ください。



④

指示書をご持参の上受診してください。

- ・受診費用は無料
- ・診断結果等は発行されません!!



⑤
完了

労働局より加入の承認通知が当組合へ届きます。承認通知が届き次第加入証カードをお送りします。

よくあるご質問

Q ①~④の業務の従事経験があるのに、「無し」と申告して加入したらどうなるの？

A 「無し」と申告してご加入の場合、加入時健診受診は不要となりますが、その場合は①~④の業務に起因する疾病について給付対象外になると労働基準監督署より言われています。

Q 受診費用はいくらかかるの？

A 受診費用は無料です。

Q 毎年受診が必要？

A 加入時の1回のみです。

Q 加入証明は発行されるの？

A 加入証明書(A4サイズ)を発行します。カードタイプの加入証の発行は健診受診後、労働局からの加入承認がされた後にお送りします。

Q 会社に提出したいんだけど、健康診断の結果書類はもらえるの？

A 特別加入への加入のためだけの健康診断ですので、診断結果書類の発行はされません。

Q つい最近健康診断を受けたんだけど、再度受けないといけないの？

A たとえ同じ項目の健康診断を受診いただいている場合でも、特別加入時健診として監督署の指示のもと受診をいただく必要があるため、再度受診が必要です。